



Principais problemas enfrentados pelos profissionais de TI da educação

Navegando pelos desafios das redes de educação básica e superior



Elevando o panorama educacional com tecnologia inovadora

Os estudantes de hoje têm algo em comum: são "nativos digitais." Eles sempre conheceram a existência de computadores, smartphones e internet, e a maioria considera o acesso à internet como um serviço básico, assim como água corrente ou eletricidade.

De acordo com um relatório da NPR, 53 por cento das crianças possuem um smartphone aos 11 anos.



Por essa razão, o avanço para o aprendizado digital tem sido uma progressão natural para esta geração. Embora a pandemia de COVID-19 tenha acelerado a transição, a adoção de tecnologia e modelos de aprendizado híbrido era inevitável.

À medida que os estudantes aceitaram o uso de dispositivos para ajudá-los a aprender, os professores e administradores escolares também adotaram tecnologia inovadora para melhorar seu ensino e gestão do trabalho. Em uma pesquisa de 2017 realizada pela organização educacional sem fins lucrativos Speak Up, metade dos estudantes do 6º ao 12º ano relataram receber tarefas baseadas na internet diariamente ou quase diariamente.

99% de todos os educadores veem os benefícios do uso da tecnologia na educação.

(The State of Technology in Education, Edição dos EUA 2023)

Os professores têm explorado cada vez mais novas tecnologias educacionais (EdTech) como uma forma de manter os estudantes engajados e aprendendo. Por exemplo, pelo menos metade de todos os estudantes e professores nos EUA já organizou ou jogou Kahoot!, uma plataforma de aprendizado baseada em jogos. E isso é apenas o começo.

Cada vez mais educadores estão acolhendo métodos de ensino de alta tecnologia, desde conteúdo digital e telas interativas até ferramentas de conferências virtuais. Aplicativos de realidade aumentada/realidade virtual (AR/VR) e inteligência artificial (IA) são outras tecnologias que se espera que desafiem as redes escolares existentes, sem um fim à vista.

Em uma análise recente sobre escolas e tecnologia, a EDUCAUSE previu que as instituições em breve estarão utilizando mais tecnologias estendidas, como óculos inteligentes, AR, gêmeos digitais e ambientes virtuais.

2023: Os 10 principais problemas de TI. (s.f.). EDUCAUSE

Adoptando la nueva frontera digital de la educación

Uma rede de alto desempenho e alta velocidade deixou de ser um luxo para se tornar uma necessidade. Tanto os estudantes quanto os educadores precisam de uma rede sempre ativa que funcione sem problemas. Eles exigem conectividade sólida, velocidades rápidas, salvaguardas de segurança e compatibilidade instantânea de dispositivos em qualquer lugar do campus escolar. Isso apresenta desafios difíceis para os departamentos de TI educacionais.

PRINCIPAIS PROBLEMAS COM AS REDES EDUCACIONAIS

Largura de banda

O suporte a muitos dispositivos acessando conteúdo de alta largura de banda pode causar problemas na rede. Um estudante pode suportar uma conexão lenta, mas um professor não pode permitir que a classe espere.

Diversidade de dispositivos

Não se pode prever qual dispositivo um estudante ou professor trará para o campus. Mas eles ainda esperam um processo de integração fluido. Os profissionais de TI são responsáveis

Mais de 60 por cento dos estudantes experimentaram pelo menos um impacto tangível em seu trabalho acadêmico devido a problemas técnicos.

(The State of Technology in Education, Edição dos EUA 2023)

por garantir essa experiência sem interrupções.

Segurança

Não é segredo que a cibersegurança é primordial. As redes Wi-Fi® abertas trazem riscos. Para evitar invasões, devem ser implementadas proteções robustas e monitoramento constante de ameaças.

Roaming

Todos os dispositivos são suscetíveis a interferências de sinal quando estão em movimento. Sejam redes vizinhas, barreiras físicas ou outros dispositivos, esse fenômeno comum requer um escrutínio diligente para ser eliminado.

IT ajustada

À medida que a carga de trabalho continua aumentando para o pessoal

Perguntas a considerar ao atualizar a rede:



Em qual estágio do ciclo de atualização tecnológica você está?



Quais aplicativos principais você precisa suportar?



Quais dispositivos são esperados? Quantos haverá?



Qual infraestrutura sua instalação requer?



Sua infraestrutura existente pode suportar uma sala de aula digital?

de TI, fazer "mais com menos" tornou-se a norma. Para aliviar essa pressão, as equipes de TI precisam de um produto que lhes permita gerenciar suas redes de maneira eficiente e eficaz, mesmo com seus recursos limitados.

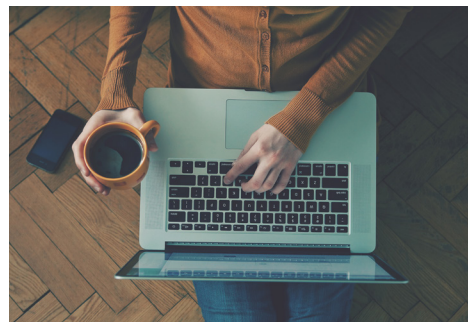
Gerenciando a rede de TI de uma instituição educacional

Há muito envolvido na criação e manutenção de uma rede educacional. Felizmente, a RUCKUS oferece soluções inovadoras que também podem economizar seu tempo, CapEx e OpEx. Vamos ver como:

"Bom dia, rede"

O primeiro ponto do dia é revisar como a rede funcionou desde ontem: interrupções, incidentes ou outros problemas que possam ter ocorrido. Isso pode se tornar avassalador se você precisar revisar registros, avisos e alertas de uma variedade de aplicativos ou monitores.

Ou... faça login no painel de controle de alto nível do RUCKUS AI™ e verifique o estado da rede. Ele fornece visibilidade e controle completos sobre toda a sua rede a partir de um aplicativo que pode ser acessado remotamente. Utilizando tecnologia avançada de aprendizado de máquina, recomenda etapas de remediação para seus incidentes prioritizados.



"Olá, novos dispositivos"

Seja um professor, estudante ou visitante, provavelmente não passa um dia sem que um novo dispositivo queira acessar sua rede. Isso deveria ser algo rotineiro, não é?

O Cloudpath® Enrollment System é nosso software de integração de acesso à rede que permite provisionar tanto dispositivos BYOD quanto escolares com antecedência. Ele também utiliza uma série de proteções poderosas para garantir que cada conexão seja criptografada e segura.



"Reunião de motivação no auditório"

Prevenir a interferência de co-canal de uma avalanche de dispositivos se congregando em uma única área pode ser um pesadelo. Por isso, faz sentido implantar pontos de acesso (APs) RUCKUS® e gerenciá-los com controladores de rede SmartZone™. Integrado em cada AP da RUCKUS está o software ChannelFly®: um seletor de canais RF automatizado que minimiza automaticamente a interferência selecionando o melhor canal com base em valores históricos.



"¿Cuál es la palabra?"

Todos sabemos que gerenciar e manter uma rede saudável é realmente apenas metade do panorama. A outra metade envolve relatórios de desempenho de acordos de nível de serviço, analisar dados e planejar futuras melhorias ou mudanças.



Con RUCKUS AI, puede comenzar con la mayoría de sus iniciativas orientadas al futuro desde un solo menú. Los datos históricos le permiten analizar tendencias y revisar estadísticas clave para ayudarle a planificar mejor la capacidad futura y anticipar el crecimiento.



Potenciando as redes Wi-Fi educacionais do futuro

Desde nossos APs, que foram comprovadamente superiores a tudo no mercado, até o RUCKUS AI, que prioriza incidentes e recomenda etapas de remediação antes que se tornem um problema, a tecnologia a seguir pode fornecer soluções de ponta a ponta que oferecem desempenho superior:

APs

- Prosperam em ambientes com alta densidade de clientes
- Penetram materiais de construção pouco amigáveis ao Wi-Fi
- São fáceis de implantar e configurar
- Resistentes aos ambientes externos mais severos

Switches ICX®

- Oferecem um valor de desempenho excepcional
- Funcionam perfeitamente com os APs da RUCKUS
- Integram-se em uma malha de campus fácil de gerenciar

Controladores de rede SmartZone™

- Oferecem provisionamento sem intervenção

- Desdobram atualizações automáticas de firmware
- Facilitam a configuração, gestão e solução de problemas da rede
- Oferecem uma visão a nível de campus de toda a infraestrutura

Cloudpath® Enrollment System

- Proporciona integração e pré-integração sem complicações e de autoatendimento
- Estabelece redes pessoais
- Gerencia políticas para todos os dispositivos

RUCKUS AI™

- Proporciona visibilidade abrangente nas operações da rede
- Acelera a solução de problemas de rede e clientes
- Identifica e recomenda etapas de remediação para problemas de serviço

RUCKUS One™

- Proporciona gestão de rede convergente unificada
- Oferece garantia de rede impulsionada por IA y AIOps
- Permite experiências excepcionais para o usuário final

Nossas soluções educacionais oferecem recursos avançados que realmente atendem às necessidades reais da indústria de educação primária e superior

Ótimo para Chromebook

Nossa extensão RUCKUS Cloudpath para Chrome permite um provisionamento de rede simples com um único clique e verifica quais Chromebooks são propriedade da escola.

Escalabilidade

Nossos uplinks de switches de acesso ICX podem ser atualizados sem a necessidade de substituir o switch. Também suportamos o empilhamento de até 12 switches, enquanto o Campus Fabric suporta até 1.800 portas para serem gerenciadas sob um único endereço IP.

Atendimento individual ao cliente

Nossos APs contam com antenas inteligentes BeamFlex®, que utilizam mais de 4.200 padrões de antena únicos para otimizar a recepção de cada cliente.

Experiência de usuário sem interrupções

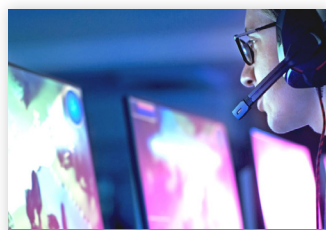
Nossos controladores RUCKUS SmartZone otimizam a alocação de largura de banda, garantindo que as aplicações críticas e as atividades de aprendizado tenham prioridade para oferecer uma experiência de usuário incomparável.

Quer saber mais?

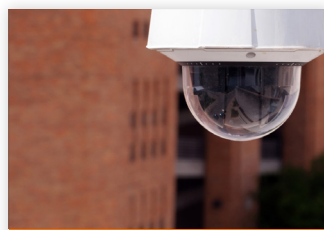
Clique nos links abaixo para ver como a RUCKUS ajuda a TI educacional a fazer mais com menos.



Brochura de educação K-12



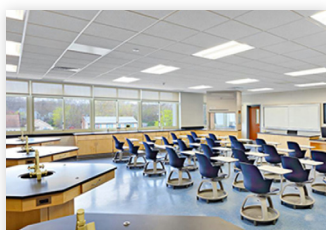
Brochura de eSports é o novo atletismo



Soluções de segurança para campus inteligente



Soluções para vida em campus inteligente



Estudo de caso do Distrito Escolar de Herricks



Estudo de caso do Del Mar College



Página de soluções K-12



Página de soluções para ensino superior

Não confie apenas na nossa palavra. Podemos provar isso.

Solicite uma demonstração gratuita ou visite www.ruckusnetworks.com/ruckus-analytics-demo/

Sobre a RUCKUS Networks

A RUCKUS Networks constrói e entrega redes orientadas por propósito que desempenham em ambientes exigentes das indústrias que atendemos. Junto com nossa rede de parceiros confiáveis de go-to-market, capacitamos nossos clientes a oferecer experiências excepcionais aos hóspedes, estudantes, residentes, cidadãos e funcionários que contam com eles.



pt.ruckusnetworks.com

Visite nosso site ou entre em contato com o representante local da RUCKUS para mais informações.

© 2024 CommScope, LLC. Todos los derechos reservados.

Todos os direitos reservados. CommScope e o logotipo da CommScope são marcas registradas da CommScope e/ou de suas afiliadas nos EUA e em outros países. Para informações adicionais sobre marcas registradas, consulte <https://www.commscope.com/trademarks>. Wi-Fi é uma marca comercial da Wi-Fi Alliance. Todos os nomes de produtos, marcas comerciais e marcas registradas são propriedade de seus respectivos proprietários.

BR-118116.1-PT.BR (01/24)